

Bollettino pollini
Stazione: AP4-CASTEL DI LAMA

Mese:maggio Periodo:5.2 Dal: 08.05.2017 Al: 14.05.2017

Commento settimanale:

Spettro pollinico settimanale caratterizzato dal picco di Graminacee, presenti con alte concentrazioni; incrementate le Fagacee, a seguito della fioritura del leccio(Quercus ilex), le Pinacee, le Urticacee, presenti ancora con medio-basse concentrazioni, e le Oleacee di cui ci si attende, a giorni, il picco di fioritura.

Previsioni dal 15.05. al 21.05.2017

Previste alte concentrazioni delle Graminacee e delle Oleacee; in incremento, con medie concentrazioni, le Urticacee .

commento allergologico (dr Gianfranco Zucca Giucca)

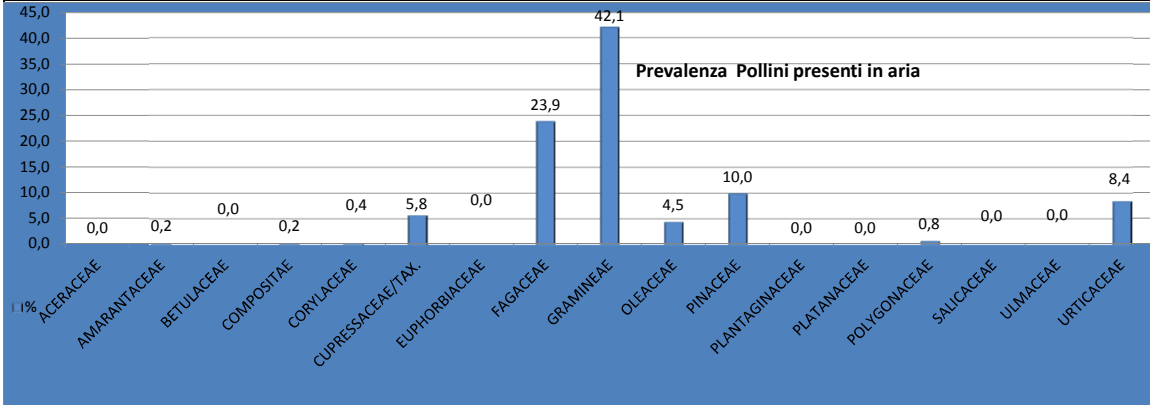
Vista la presenza nell'aria di alte concentrazioni di pollini tipici della stagione (Graminacee, Parietaria e Olivo), si consiglia ai pazienti sensibili a questi pollini di intraprendere la terapia in presenza di sintomi, anche se lievi, in previsione di un incremento delle concentrazioni previste per i prossimi giorni.

Pollini	granuli/ m3 aria.								Tendenza		
	lun 08	mar-09	mer 10	gio 11	ven 12	sab 13	dom 14	media	Diminuzione	Stabile	Aumento
	mag	mag	mag	mag	mag	mag	mag				
ACERACEAE	0,0	0,0	0,0	0,0	0,0	0,0	0,0	0,0		↔	
AMARANTACEAE	0,0	0,0	0,4	0,4	0,9	0,4	0,0	0,3			↑
BETULACEAE	0,0	0,0	0,0	0,0	0,0	0,0	0,0	0,0		↔	
Alnus	0,0	0,0	0,0	0,0	0,0	0,0	0,0	0,0		↔	
Betula	0,0	0,0	0,0	0,0	0,0	0,0	0,0	0,0		↔	
COMPOSITAE	0,0	0,0	0,0	0,4	0,0	0,4	1,3	0,3		↔	
Altri	0,0	0,0	0,0	0,4	0,0	0,4	1,3	0,3		↔	
Ambrosia	0,0	0,0	0,0	0,0	0,0	0,0	0,0	0,0		↔	
Artemisia	0,0	0,0	0,0	0,0	0,0	0,0	0,0	0,0		↔	
CORYLACEAE	0,4	0,4	0,0	1,8	0,9	0,0	0,0	0,5		↔	
Carpinus betulus	0,0	0,0	0,0	0,0	0,0	0,0	0,0	0,0		↔	
Corylus avellana	0,0	0,0	0,0	0,0	0,0	0,0	0,0	0,0		↔	
Ostrya carpinifolia	0,4	0,4	0,0	1,8	0,9	0,0	0,0	0,5		↔	
CUPRESSACEAE/TAXACEAE	0,9	0,9	2,7	9,3	22,1	12,4	9,3	8,2	↓		
EUPHORBACEAE	0,0	0,0	0,0	0,0	0,0	0,0	0,0	0,0		↔	
FAGACEAE	8,4	15,0	27,0	54,8	37,1	48,6	46,8	34,0		↔	
Castanea sativa	0,0	0,0	0,0	0,0	0,0	0,0	0,0	0,0		↔	
Fagus sylvatica	0,0	0,0	0,0	3,1	0,4	3,1	0,0	0,9		↔	
Quercus	8,4	15,0	27,0	51,7	36,7	45,5	46,8	33,0		↔	
GRAMINEAE	83,1	34,0	9,3	80,4	106,9	65,4	39,3	59,8			↑
OLEACEAE	1,3	1,3	0,0	18,1	15,9	4,4	3,5	6,4			↑
Altri	0,0	0,0	0,0	0,0	0,0	0,0	0,0	0,0		↔	
Fraxinus	0,0	0,0	0,0	0,0	0,0	0,0	0,0	0,0		↔	
Fraxinus excelsior	0,0	0,0	0,0	0,0	0,0	0,0	0,0	0,0		↔	
Fraxinus ornus	0,4	0,0	0,0	0,4	1,3	0,0	0,4	0,4		↔	
Ligustrum	0,0	0,0	0,0	0,0	0,0	0,0	0,0	0,0		↔	
Olea	0,9	1,3	0,0	17,7	14,6	4,4	3,1	6,0			↑
PINACEAE	8,4	9,7	18,6	11,0	11,9	19,4	19,9	14,1	↓		
PLANTAGINACEAE	0,0	0,0	0,0	0,0	0,0	0,0	0,0	0,0		↔	
PLATANACEAE	0,0	0,0	0,0	0,0	0,0	0,0	0,0	0,0		↔	
POLYGONACEAE	2,2	0,0	2,2	0,4	0,4	1,8	0,9	1,1		↔	
SALICACEAE	0,0	0,0	0,0	0,0	0,0	0,0	0,0	0,0		↔	
Populus	0,0	0,0	0,0	0,0	0,0	0,0	0,0	0,0		↔	
Salix	0,0	0,0	0,0	0,0	0,0	0,0	0,0	0,0		↔	
ULMACEAE	0,0	0,0	0,0	0,0	0,0	0,0	0,0	0,0		↔	
Celtis	0,0	0,0	0,0	0,0	0,0	0,0	0,0	0,0		↔	
Ulmus	0,0	0,0	0,0	0,0	0,0	0,0	0,0	0,0		↔	
URTICACEAE	6,6	4,4	20,3	20,3	10,6	12,8	8,8	12,0			↑
POLLINI NON IDENTIFICATI	2,2	0,4	2,7	3,5	8,0	4,0	6,6	3,9			
CAPRIFOLIACEAE	1,3	1,3	0,4	0,0	0,0	0,4	0,0	0,5			
CYPERACEAE	0,0	0,0	0,0	0,0	0,0	0,0	0,9	0,1			
ERICACEAE	0,4	0,0	0,0	0,0	0,0	0,0	0,0	0,1			
JUGLANDACEAE	0,0	0,4	0,4	0,4	0,0	0,0	0,0	0,2			
MORACEAE	0,0	0,0	0,0	0,0	0,0	0,0	0,0	0,0			
TOTALE	115,8	68,9	84,0	201,1	215,2	171,9	137,9	142,1			

Legenda				
Concentrazione rilevata:	assente/molto bassa	bassa	media	alta
Tendenza/valori attesi	↑	↔	↔	↔
Concentrazione in aumento	↑	↔	↔	↔
Concentrazione stabile	↔	↔	↔	↔
Concentrazione in diminuzione	↓	↔	↔	↔

stazione chiusa

Famiglie non comprese nella tabella Aerobiologica ISAC_CNR



Mese:maggio

Periodo:5.2

Dal: 08.05.2017

Al: 14.05.2017

Commento settimanale

Come previsto il caldo umido sta iniziando a favorire la sporulazione delle muffe, in particolare Alternaria. Si annota come nelle giornate di Martedì e Mercoledì all'esame microscopico siano risultate presenti alte concentrazioni di spore di Cladosporium.

Previsioni dal 15.05. al 21.05.2017

Sono previsti ulteriori aumenti delle concentrazioni delle spore fungine, in particolare delle spore di Alternaria, di Epicoccum e di Stemphylium.

commento allergologico (dr Gianfranco Zuca Ciucca):

Vista la concentrazione di spore di Alternaria ancora medio/bassa ma in incremento, si consiglia ai pazienti sensibili a questa spora fungina di intraprendere la terapia se sintomatici.

granuli/ m3 aria.									Tendenza		
spore fungine	lun 08	mar-09	mer 10	gio 11	ven 12	sab 13	dom 14	media	Diminuzione	Stabile	Aumento
	mag	mag	mag	mag	mag	mag	mag				
ALTERNARIA	11,0	4,9	62,3	57,0	41,5	26,5	16,4	31,4			↑
ARTHRIINIUM	0,0	0,0	0,0	0,0	0,0	0,0	0,0	0,0		↔	
CHAETOMIUM	0,0	0,0	0,0	0,0	0,0	0,0	0,0	0,0		↔	
EPICOCIMUM	2,2	8,0	12,8	13,7	8,0	4,9	5,3	7,8			↑
HELMINTOSPORIUM	0,0	0,9	3,1	2,2	3,1	0,4	0,4	1,5		↔	
OIDIUM	1,8	2,7	5,3	4,4	4,0	6,2	2,7	3,9			↑
PERONOSPORA	0,4	0,9	0,4	1,8	0,9	1,3	0,4	0,9		↔	
PITHOMYCES	0,0	0,0	0,0	0,0	0,0	0,0	0,0	0,0		↔	
PLEOSPORA	0,4	9,7	4,9	2,2	1,3	0,4	0,0	2,7		↔	
POLYTHRINCIUM	0,4	0,0	0,0	0,4	0,4	0,0	0,4	0,3		↔	
PUCCINIA	0,0	0,4	1,3	0,0	0,0	0,0	0,0	0,3		↔	
STEMPHYLIUM	1,8	2,7	12,4	11,9	11,0	2,2	6,6	6,9			↑
TORULA	0,0	0,0	0,4	2,7	7,1	1,3	1,3	1,8			↑
TOTALE	18,1	30,1	103,0	96,3	77,3	43,3	33,6	57,4			

Legenda

Concentrazione:	molto bassa o mancante	bassa	media	alta
Tendenza	Concentrazione in aumento	Concentrazione stabile		Concentrazione in diminuzione
	↑	↔		↓

stazione chiusa

Centro a Valenza Regionale di Aerobiologia
ARPA M Ascoli Piceno

Responsabile: dr.ssa Gabrielli Francesca



Bollettino pollini
Stazione: AP5-Comunanza
Mese: maggio **Periodo: 5.2** **Dal: 08.05.2017** **Ai: 14.05.2017**
Commento settimanale:

Spettro pollinico settimanale caratterizzato da un significativo incremento delle concentrazioni delle Cupressaceae/Taxaceae che risultano presenti in aria con alte concentrazioni. Registrato anche un incremento delle Salicaceae, in particolare di Populus (pioppo) ed un lieve incremento delle concentrazioni di Alnus (ontano). si annota la comparsa dei primi pollini di Ostrya carpinifolia (carpino nero). Al termine della fioritura il Fraxinus excelsior (frassino comune) ed il nocciolo.

Previsioni dal 15.05. a 21.05.2017

Previste un incremento delle Graminaceae, delle Oleaceae e delle Urticaceae.

Pollini	granuli/ m3 aria.								Tendenza		
	lun 08 mag	mar-09 mag	mer 10 mag	gio 11 mag	ven 12 mag	sab 13 mag	dom 14 mag	media	Diminuzione	Stabile	Aumento
ACERACEAE	0,0	0,0	0,0	0,9	0,0	0,0	0,0	0,1	↔	↔	
AMARANTACEAE	0,0	0,0	0,0	0,9	0,0	0,9	0,9	0,4	↔	↔	
BETULACEAE	0,0	0,0	0,0	0,0	0,0	0,0	0,0	0,0	↔	↔	
Alnus	0,0	0,0	0,0	0,0	0,0	0,0	0,0	0,0	↔	↔	
Betula	0,0	0,0	0,0	0,0	0,0	0,0	0,0	0,0	↔	↔	
COMPOSITAE	0,0	0,0	0,0	0,0	0,0	0,0	0,0	0,0	↔	↔	
Altri	0,0	0,0	0,0	0,0	0,0	0,0	0,0	0,0	↔	↔	
Ambrosia	0,0	0,0	0,0	0,0	0,0	0,0	0,0	0,0	↔	↔	
Artemisia	0,0	0,0	0,0	0,0	0,0	0,0	0,0	0,0	↔	↔	
CORYLACEAE	1,8	0,9	0,0	0,0	0,0	0,9	0,0	0,5	↔	↔	
Carpinus betulus	0,0	0,0	0,0	0,0	0,0	0,0	0,0	0,0	↔	↔	
Corylus avellana	0,0	0,0	0,0	0,0	0,0	0,0	0,0	0,0	↔	↔	
Ostrya carpinifolia	1,8	0,9	0,0	0,0	0,0	0,9	0,0	0,5	↔	↔	
CUPRESSACEAE/TAXACEAE	0,0	0,0	0,9	6,2	19,9	30,1	0,9	8,3	↔	↔	
EUPHORBIACEAE	0,0	0,0	0,0	0,0	0,0	0,0	0,0	0,0	↔	↔	
FAGACEAE	5,3	0,0	18,6	18,6	8,4	27,4	10,6	12,7	↔	↔	
Castanea sativa	0,0	0,0	0,0	0,0	0,0	0,0	0,0	0,0	↔	↔	
Fagus sylvatica	0,0	0,0	0,0	0,0	0,0	1,8	0,9	0,4	↔	↔	
Quercus	5,3	0,0	18,6	18,6	8,4	25,6	9,7	12,3	↔	↔	
GRAMINEAE	4,4	14,1	12,4	22,1	12,8	38,0	18,6	17,5	↔	↔	
OLEACEAE	6,2	0,9	0,9	1,8	3,5	7,1	0,9	3,0	↔	↔	↑
Altri	0,0	0,0	0,0	0,0	0,0	0,0	0,0	0,0	↔	↔	
Fraxinus	5,3	0,0	0,0	0,9	0,4	1,8	0,0	1,2	↔	↔	
Fraxinus excelsior	0,0	0,0	0,0	0,0	0,0	0,0	0,0	0,0	↔	↔	
Fraxinus omus	5,3	0,0	0,0	0,9	0,4	1,8	0,0	1,2	↔	↔	
Ligustrum	0,0	0,0	0,0	0,0	0,0	0,0	0,0	0,0	↔	↔	
Olea	0,9	0,9	0,9	0,9	3,1	5,3	0,9	1,8	↔	↔	↑
PINACEAE	27,4	2,7	19,4	7,1	15,5	30,9	12,4	16,5	↔	↔	
PLANTAGINACEAE	0,0	0,0	0,0	0,0	0,0	0,0	0,0	0,0	↔	↔	
PLATANACEAE	0,0	0,0	0,0	0,0	0,0	0,0	0,0	0,0	↔	↔	
POLYGONACEAE	0,0	0,0	0,0	0,0	0,0	0,0	0,0	0,0	↔	↔	
SALICACEAE	0,0	0,0	0,0	0,0	0,0	0,0	0,0	0,0	↔	↔	
Populus	0,0	0,0	0,0	0,0	0,0	0,0	0,0	0,0	↔	↔	
Salix	0,0	0,0	0,0	0,0	0,0	0,0	0,0	0,0	↔	↔	
ULMACEAE	0,0	0,0	0,0	0,0	0,0	0,0	0,0	0,0	↔	↔	
Celtis	0,0	0,0	0,0	0,0	0,0	0,0	0,0	0,0	↔	↔	
Ulmus	0,0	0,0	0,0	0,0	0,0	0,0	0,0	0,0	↔	↔	
URTICACEAE	3,5	0,9	22,1	0,0	1,3	0,0	0,0	4,0	↔	↔	↑
POLLINI NON IDENTIFICATI	0,0	0,0	0,0	0,0	0,0	0,0	0,0	0,0	↔	↔	
TOTALE	3,1	22,1	79,1	61,4	68,1	141,0	46,8	60,2			

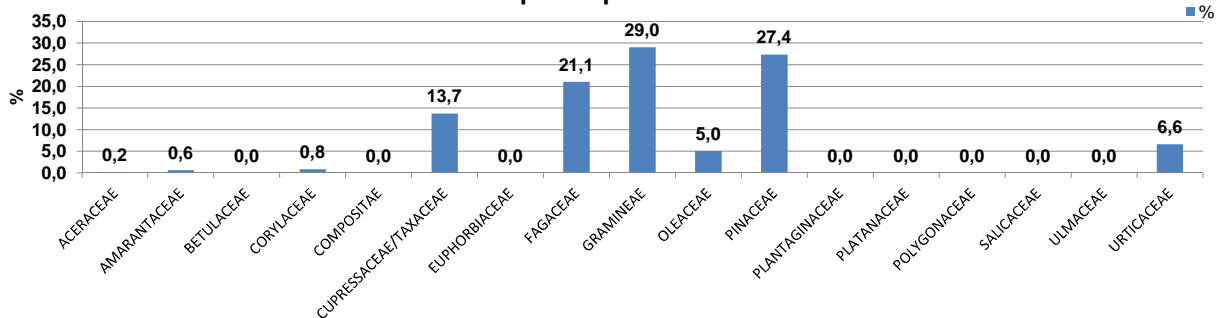
Legenda

Concentrazione rilevata:	assente/molto bassa	bassa	media	alta
Tendenza/valori attesi	↑	↕	↕	↕
Concentrazione in aumento	↑	↕	↕	↕
Concentrazione stabile	↔	↕	↕	↕
Concentrazione in diminuzione	↓	↕	↕	↕

stazione chiusa

Famiglie non comprese nella tabella Aerobiologia ISAC_CNR

Taxa responsabili delle pollinosi maggiori presenti in aria nella settimana di monitoraggio: Confronto pollinazione 2016 /media storica (2010-2015)

Prevalenza pollini presenti in aria


Stazione: AP5-Comunanza

Dal: 08.05.2017

Al: 14.05.2017

Mese:marzo

Periodo: 5.2

Commento settimanale

Il caldo umido inizia a favorire la sporulazione delle muffe, in particolare quelle di *Alternaria* che risulta essere presente in aria con medio-basse concentrazioni.

Previsioni dal 15.05. al 21.05.2017

Sono previsti ulteriori aumenti delle concentrazioni delle spore fungine, in particolare quelle di *Alternaria*, di *Epicoccum* e di *Stemphylium*.

granuli/ m3 aria.									Tendenza		
spore fungine	lun 08	mar-09	mer 10	gio 11	ven 12	sab 13	dom 14	media	Diminuzione	Stabile	Aumento
	mag	mag	mag	mag	mag	mag	mag				
ALTERNARIA	4,4	1,8	25,6	23,0	10,2	19,4	16,8	14,5			↑
ARTHRIINIUM	0,0	0,0	0,0	0,0	0,0	0,0	0,0	0,0		↔	
CHAETOMIUM	0,0	0,0	0,0	0,0	0,0	0,0	0,0	0,0		↔	
EPICOCCUM	0,0	1,8	4,4	1,8	0,9	6,2	1,8	2,4			↑
HELMINTOSPORIUM	1,8	0,0	0,0	1,8	0,9	2,7	1,8	1,3		↔	
IDIUM	0,9	0,9	1,8	0,0	0,9	12,4	2,7	2,8		↔	
PERONOSPORA	0,0	0,0	0,0	0,0	0,0	0,0	0,0	0,0		↔	
PITHOMYCES	0,0	0,0	0,0	0,0	0,0	0,0	0,0	0,0		↔	
PLEOSPORA	12,4	11,5	5,3	0,9	2,2	11,5	0,0	6,3		↔	
POLYTHRINCIUM	0,0	0,0	0,0	0,0	0,0	0,0	0,0	0,0		↔	
PUCCINIA	0,9	0,0	0,0	0,0	0,0	0,0	0,0	0,1		↔	
STEMPHYLIUM	0,9	0,9	10,6	5,3	1,3	2,7	0,0	3,1			↑
TORULA	0,9	0,0	0,0	0,9	0,0	2,7	0,9	0,8		↔	
TOTALE	22,1	16,8	47,7	33,6	16,4	57,4	23,9	31,1			

Legenda

Concentrazione:	molto bassa o mancante	bassa	media	alta
Tendenza	Concentrazione in aumento ↑	↔	Concentrazione stabile	Concentrazione in diminuzione ↓
stazione chiusa				

Il Responsabile C.V.R Aerobiologia
Gabrielli Francesca

Mese: maggio

Periodo:5.2

Dal: 08.05.2017

Al: 14.05.04.2017

Spettro pollinico settimanale caratterizzato dalle alte concentrazioni delle Graminacee e dall'incremento e delle FAGACEAE, presenti con alte concentrazioni di Quercus, e delle Pinaceae, presenti con medio-alte concentrazioni.

Previsioni dal 15.05. al 21.05.2017

Prevista una diminuzione delle concentrazioni di Quercus ed un incremento di quelle di Olea;stabili ed alte le concentrazioni delle Graminaceae. Non sono previste variazioni significative delle concentrazioni delle spore fungine di Alternaria.

Pollini	granuli/ m3 aria.								Previsioni		
	lun 08	mar-09	mer 10	gio 11	ven 12	sab 13	dom 14	media	Diminuzione	Stabile	Aumento
	mag	mag	mag	mag	mag	mag	mag				
ACERACEAE	0,0	1,0	0,0	0,0	0,0	0,0	1,0	0,3		↔	
AMARANTHACEAE	0,0	0,0	0,0	0,0	0,0	0,0	0,0	0,0		↔	
BETULACEAE	0,0	1,0	0,5	0,0	0,0	0,5	0,0	0,3		↔	
COMPOSITAE	0,0	1,0	0,0	1,0	1,0	0,0	0,5	0,5		↔	
Altri	0,0	0,0	0,0	0,0	0,0	0,0	0,5	0,1		↔	
Ambrosia	0,0	1,0	0,0	0,5	1,0	0,0	0,0	0,3		↔	
Artemisia	0,0	0,0	0,0	0,5	0,0	0,0	0,0	0,1		↔	
CORYLACEAE	0,0	0,0	0,0	0,5	0,0	0,0	0,0	0,1		↔	
CUPRESSACEAE/TAXACEAE	21,9	2,4	6,3	12,2	2,4	1,0	1,5	6,8		↔	
CYPERACEAE	0,0	0,5	0,0	0,0	0,0	0,0	0,5	0,1		↔	
EUPHORBIACEAE	0,0	0,0	0,0	0,0	0,0	0,0	0,0	0,0		↔	
FAGACEAE	4,9	45,2	155,6	89,4	211,9	407,4	292,2	172,4		↔	
Castanea sativa	0,0	0,0	0,0	0,0	0,0	0,0	0,0	0,0		↔	
Fagus sylvatica	0,0	0,5	0,0	0,0	0,0	0,5	0,5	0,2		↔	
Quercus	4,9	44,7	155,6	89,4	211,9	406,9	291,7	172,2		↔	↑
GRAMINEAE	2,9	0,0	10,7	14,1	149,7	50,6	31,6	37,1			↑
OLEACEAE	0,0	1,0	3,4	13,1	8,7	11,7	5,8	6,2			↑
Altri	0,0	0,0	0,0	0,0	0,0	0,0	0,0	0,0		↔	
Fraxinus	0,0	0,0	0,0	0,0	0,0	0,0	0,5	0,1			↑
Ligustrum	0,0	0,0	0,0	0,5	1,0	1,0	0,0	0,3		↔	
Olea	0,0	1,0	3,4	12,6	7,8	10,7	5,3	5,8			↑
PINACEAE	5,8	9,7	34,0	19,4	52,5	51,5	24,3	28,2			↑
PLANTAGINACEAE	0,0	0,0	0,0	0,5	1,9	0,5	0,5	0,5		↔	
PLATANACEAE	0,0	0,0	0,5	0,0	0,0	0,0	0,0	0,1		↔	
POLYGONACEAE	0,0	1,0	1,0	0,0	0,0	0,5	0,0	0,3		↔	
SALICACEAE	0,0	2,9	0,0	0,0	0,0	0,0	4,9	1,1		↔	
Populus	0,0	0,0	0,0	0,0	0,0	0,0	0,0	0,0		↔	
Salix	0,0	2,9	0,0	0,0	0,0	0,0	4,9	1,1		↔	
ULMACEAE	0,0	0,0	0,5	0,0	0,0	0,0	0,0	0,1		↔	
Celtis	0,0	0,0	0,0	0,0	0,0	0,0	0,0	0,0		↔	
Ulmus	0,0	0,0	0,5	0,0	0,0	0,0	0,0	0,1		↔	
URTICACEAE	0,0	1,5	5,8	5,3	9,7	3,4	9,7	5,1			↑
ALTRI POLLINI	0,0	0,0	1,0	0,0	0,5	0,0	0,0	0,2			
POLLINI NON IDENTIFICATI	0,0	3,9	4,9	0,0	0,0	0,0	0,5	1,3			
TOTALE	35,5	71,1	224,2	155,5	438,3	527,1	373	260,7			

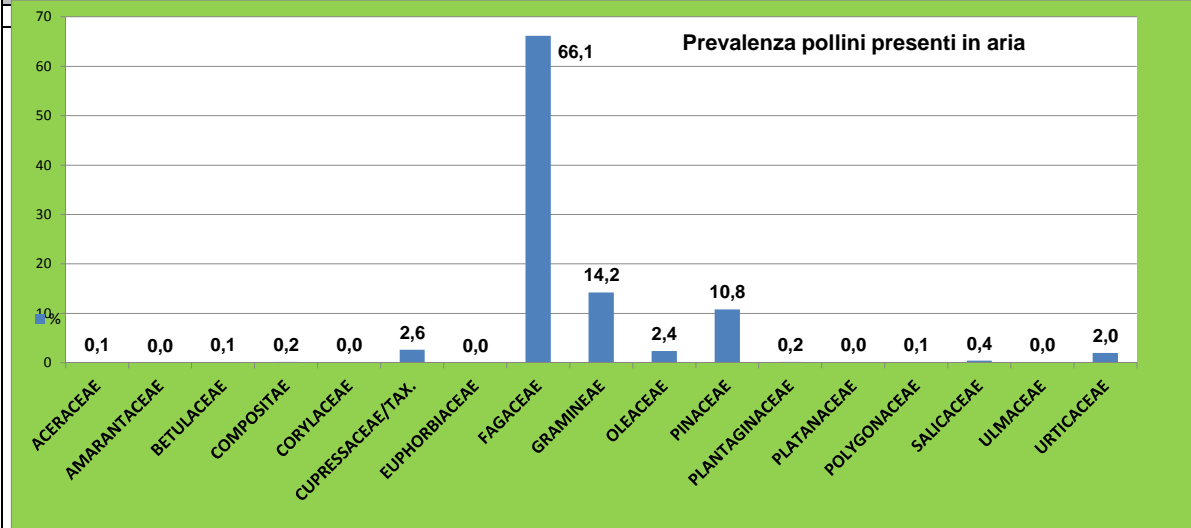
SPORE

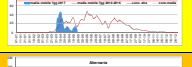
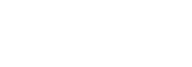
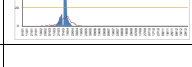
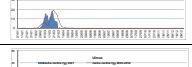
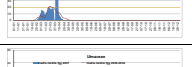
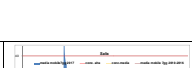
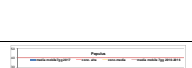
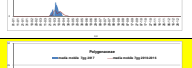
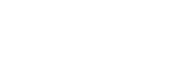
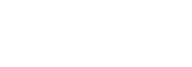
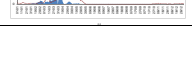
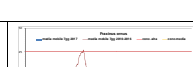
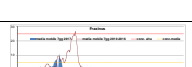
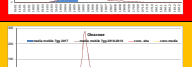
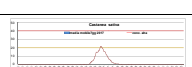
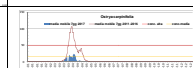
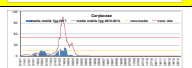
ALTERNARIA	3,9	1,0	19,4	15,6	15,1	5,3	0,0	8,6			↑
------------	-----	-----	------	------	------	-----	-----	-----	--	--	---

Legenda

Concentrazione rilevata:	assente/molto bassa	bassa	media	alta
Tendenza/valori attesi				
Concentrazione in aumento	↑			
Concentrazione stabile	↔			
Concentrazione in diminuzione	↓			

stazione chiusa





Legenda: Il grafico del Rapporto e di riferimento può essere di riferimento delle medie delle concentrazioni rilevate per ogni serie nella settimana di monitoraggio.